



„Neugestaltung eines Dorfmittelpunkts in Halingen“ Workshop

24.05.2023



pp a|s

„Neugestaltung eines Dorfmittelpunkts in Halingen“

Workshop

1. Begrüßung
2. Vorstellung der neuen Planungsvarianten Freiraum
3. Vorstellung der neuen Planungsvarianten Architektur
4. Diskussion
5. Ausblick und Verabschiedung



Begrüßung



Integriertes Kommunales Entwicklungskonzept (IKEK)



Rahmenplan „Neue Ortsmitte
Halingen“



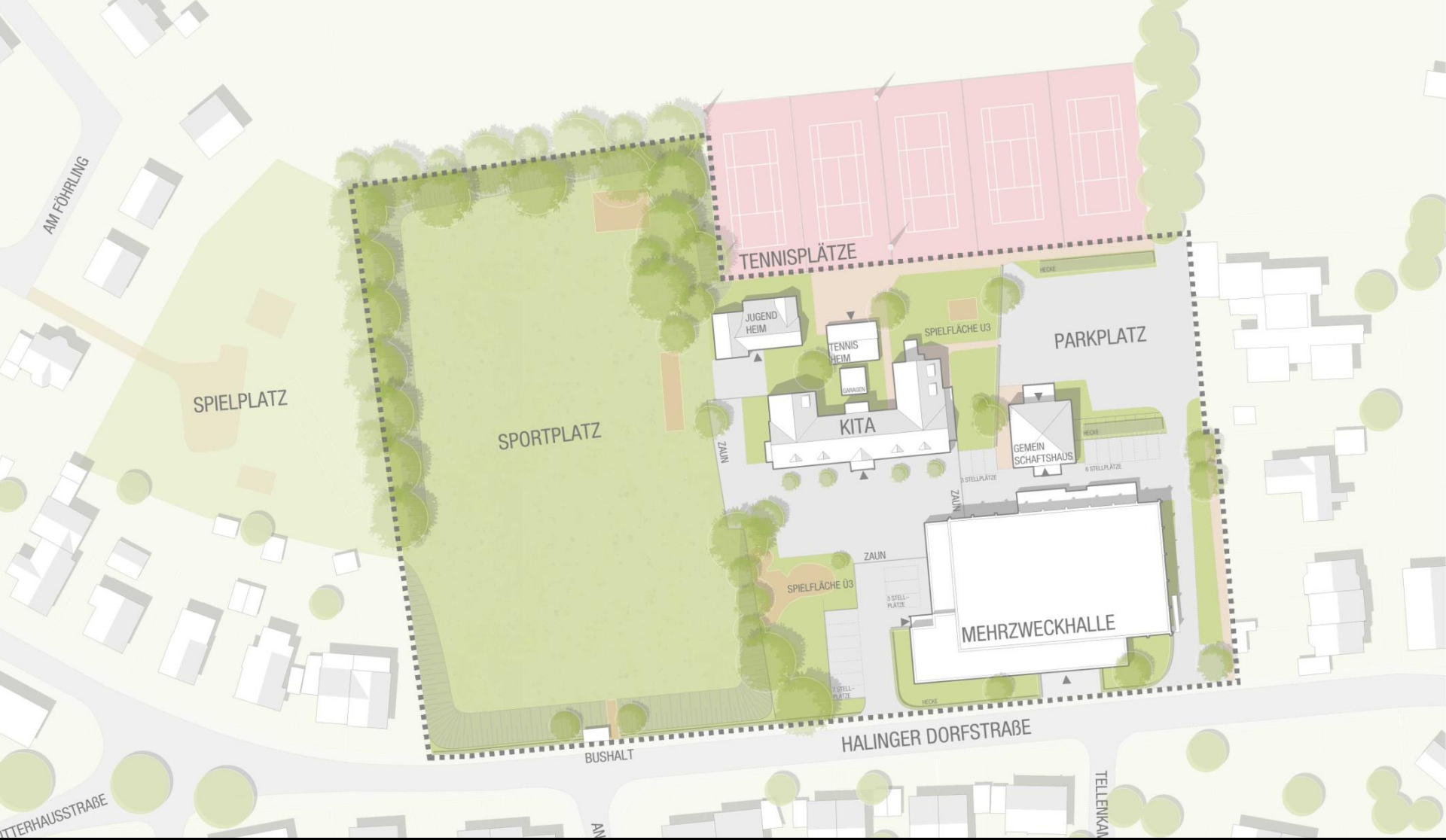
Weiterentwicklung Rahmenplan
„Neue Ortsmitte Halingen“



Konkretisierung
Feuerwehrneubau



Beteiligungsprozess



Vorstellung der neuen Planungsvarianten



Freiraum

- Erschließung durch eine Zufahrt mit Querspange
- Fußwegeverbindung parallel zur MZH sowie durch Grünfläche
- Erhalt einzelner Stpl. hinter der MZH sowie des Schotterparkplatzes
- Halbierung des Festplatzes:
 - Unterscheidung Materialität
 - Flächige Nutzbarkeit für Schützenfest
 - Parkreserven bei starkem Parkdruck
 - Multifunktionale Nutzbarkeit



- Halbierung des Festplatzes:
- Unterscheidung Materialität
- Flächige Nutzbarkeit für Schützenfest
- Parkreserven bei starkem Parkdruck
- Multifunktionale Nutzbarkeit

Untervariante

- Komplette Versiegelung
- Flächige Nutzbarkeit für Schützenfest
- Einschränkung der multifunktionalen Nutzbarkeit angrenzender Nutzungen
- Überschüssiges Parkplatzangebot



- Erschließung durch zwei Zufahrten
- Fußwegeverbindung als Querspange
- Erhalt des Schotterparkplatzes
- Halbierung des Festplatzes (analog zu Variante 1):
 - Unterscheidung Materialität
 - Flächige Nutzbarkeit für Schützenfest
 - Parkreserven bei starkem Parkdruck
 - Multifunktionale Nutzbarkeit



Vorstellung der neuen Planungsvarianten

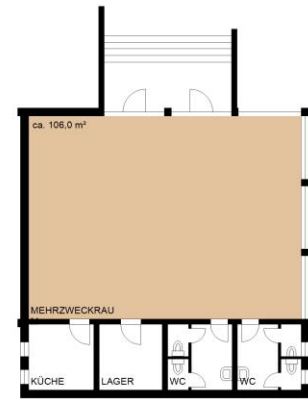


Architektur

Bestand Aula

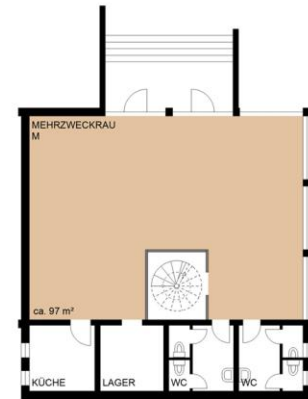
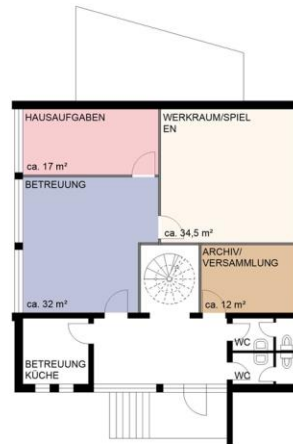


Erdgeschoss



Untergeschoss

Umbau Erschließung Aula



Gegenwärtige Probleme

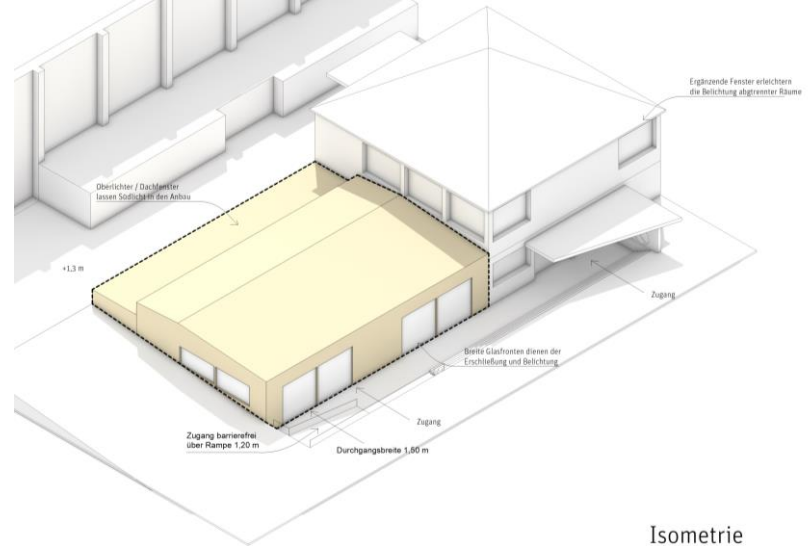
- Zu geringe Nutzfläche entsprechend der Bedarfe
- Fehlende innere Erschließung
- Fehlende Barrierefreiheit

Versuch innerer Erschließungskern

- Enormer Flächenverlust
- Geringer Qualitätsgewinn
- Weiterhin fehlende Barrierefreiheit

Anbau der ehem. Aula

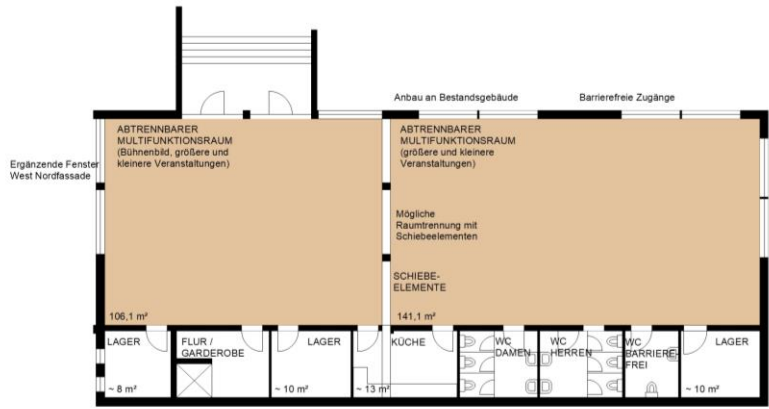
- Anbau des Untergeschosses um rund 200 m² BGF
- Möglichkeit für neue Nutzungen
- Barrierefreie Erschließung inner- und außerhalb durch Aufzug und Rampenanlage
- Multifunktionale Nutzbarkeit durch Möglichkeit der Raumtrennung



Isometrie



Erdgeschoss

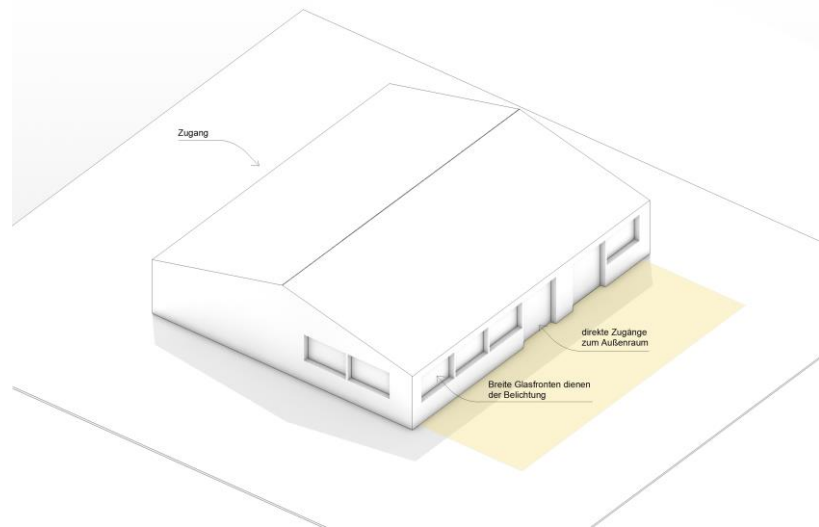


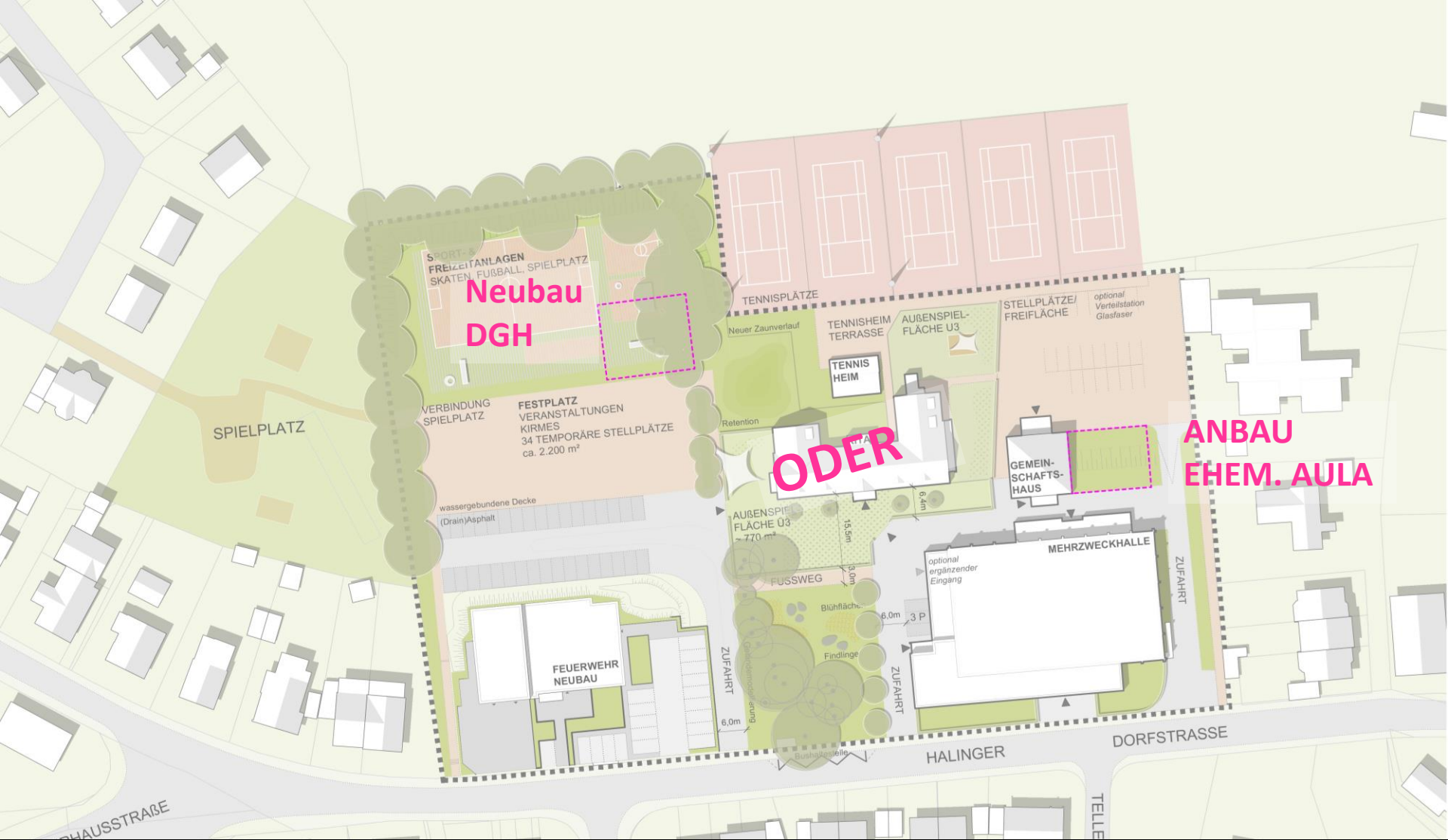
Untergeschoss

Aufnahme der Bauflucht der Multifunktionshalle

Neubau Dorfgemeinschaftshaus

- Neubau eines DGH unter Erhalt und Weiternutzung der ehem. Aula
- Eingeschossiger Neubau mit flachgeneigtem Dach, Möglichkeit der Dachbegrünung
- Multifunktionale Nutzbarkeit durch Möglichkeit der Raumtrennung
- Verbindung zum angrenzenden Freiraum
- Parallel: Einbau Aufzug in ehem. Aula





Ausblick | weiteres Vorgehen



Ausblick und weiteres Vorgehen

- Zusammenfassung und Protokollierung der heutigen Ergebnisse
- Öffentliche Beteiligung als Marktstand an der Mehrzweckhalle auf der Grundlage der Entwürfe vorgesehen
- Digitale Beteiligung für 14 Tage im Anschluss
- ggf. Erarbeitung einer Anpassung oder weiteren Variante
- Ermittlung der Kosten der Varianten
- Beratung in den politischen Gremien über das weitere Vorgehen in der nächsten Beratungsfolge oder nach den Sommerferien



**Vielen Dank für Ihre Teilnahme
und Ihr Engagement!**

„Neugestaltung eines Dorfmittelpunkts in Halingen“
Workshop

24.05.2023



pp a|s